

OptionFlexiMed MEHR FLEXIBILITÄT GEHT NICHT!

PER ALL AREA TICKET FLEXIBEL IN DIE PKV

Einführungspräsentation produktspezifische
Änderungen |
Allianz Private Krankenversicherungs-AG |
Zentrale Vertriebsfunktionen

Stand Juli 2020





OptionFlexiMed – JETZT NOCH FLEXIBLER!



Überzeugen Sie
Ihre Kunden
jetzt noch
einfacher!

Das ist neu:

Erweiterte Zielgruppe

- ✓ Attraktiv für alle GKV-Versicherten
- ✓ Kernzielgruppe: Hochschulabsolventen und Young Professionals
- ✓ **NEU: Heilfürsorgeberechtigte**
- ✓ **NEU: Bereits PKV-Versicherte im Fremd- und Eigenbestand**

Anrechnung auf die BONUS-Staffel

- ✓ **NEU: Anrechnung der Versicherungszeit** in OptionFlexiMed auf die BONUS-Staffel
- ✓ Anrechnung gilt sowohl im Neugeschäft als auch im Bestand.

Einmalige Verlängerungsmöglichkeit

- ✓ Laufzeit von 10 Versicherungsjahren
- ✓ **Einmalige Verlängerungsmöglichkeit** um 10 Jahre ohne erneute Risikoprüfung
- ✓ **NEU:** Gilt für alle Zielgruppen (bisher nur GKV-Pflichtversicherte)

Absenkung des Mindestalters für die Alleinversicherung ab 15 Jahren

- ✓ **NEU:** Bei einer zu versichernden Person: **vollendetes 15. Lebensjahr**
- ✓ Bei mehreren zu versichernden Personen in OptionFlexiMed muss eine Person das 15. Lebensjahr vollendet haben, dann können auch jüngere Personen versichert werden



INHALT

- 01 ERWEITERTE ZIELGRUPPEN
- 02 SEHR WICHTIG: GESUNDHEIT UND FLEXIBILITÄT
- 03 IHRE VERKAUFSANSÄTZE
- 04 DIE USP_s AM MARKT
- 05 VERTRIEBLICHE UNTERSTÜTZUNG





01

OptionFlexiMed ERWEITERTE ZIELGRUPPEN





OptionFlexiMed – IN DIESEN ZIELGRUPPEN LIEGT IHR ERFOLG

GESAMTE ZIELGRUPPE

Fokuszielgruppe sind **GKV-Versicherte** mit Potenzial für einen späteren Wechsel in die HKV bzw. für den Abschluss einer ZV.

- ✓ Altersgruppe:
15 bis 48 Jahre

Fokus:
20 bis 35 Jahre

- ✓ Pflicht-Versicherte und freiwillig Versicherte
- ✓ Bereits PKV-Versicherte
- ✓ Heilfürsorgeberechtigte

KERNZIELGRUPPE

HOCHSCHUL-ABSOLVENTEN¹⁾

Studenten im letzten Semester, Mediziner im praktischen Jahr (PJ)

YOUNG PROFESSIONALS

mit Streben nach Erfolg und beruflicher Weiterentwicklung

WEITERE ZIELGRUPPEN

HEILFÜRSORGEBERECHTIGTE

Junge Heilfürsorge, wie Polizisten oder Feuerwehrleute, die nach ihrer aktiven Zeit Beihilfe erhalten.

BEREITS PKV-VERSICHERTE

Zum Beispiel über die Eltern bereits PKV-Versicherte.

¹⁾ v. a. Mediziner, Naturwissenschaftler, (Wirtschafts-)Ingenieure, Juristen, Mathematiker, Informatiker



OptionFlexiMed – HOCHSCHULABSOLVENTEN

250.000 HOCHSCHULABSOLVENTEN PRO JAHR¹
MIT ZUM TEIL SEHR HOHEN BRUTTO-EINSTIEGSGEHÄLTERN



IHRE CHANCE



Die Zielgruppe erwartet hohe Einstiegsgehälter bzw. wird später gut verdienen.

ABER: Diese junge Zielgruppe hat sich in der Regel noch nicht intensiver mit dem Thema Gesundheitsvorsorge befasst und will sich noch nicht festlegen. Den Hochschulabsolventen müssen Sie daher die Vorteile der PKV erst aufzeigen und dabei vor allem die Flexibilität des Optionstarifs vermitteln.

62.550 EUR JAEG²⁾ 2020 für HKV

HKV-CHANCE!



44.836 EUR³⁾

Alle Absolventen



49.800 EUR⁴⁾

Wirtschaftsingenieure



51.700 EUR⁴⁾

Mediziner



1) Statistisches Bundesamt, Fachserie 11 Reihe 4.2
2) Jahresarbeitsentgeltgrenze

3) Brutto-Durchschnittsgehalt alle Absolventen, Quelle: Stepstone Gehaltsreport 2019/20
4) Einstiegsgehälter nach Studiengängen, Quelle: Stepstone Gehaltsreport 2019/20



OptionFlexiMed – YOUNG PROFESSIONALS

2,3 Mio. YOUNG PROFESSIONALS¹⁾: Gesetzlich krankenversichert, 20-35 Jahre und mind. 2.000 EUR persönliches monatliches Nettoeinkommen



IHRE CHANCE



Die Zielgruppe ist groß. Young Professionals haben als Angestellte oder Selbständige bereits erste Erfahrungen im Berufsleben gesammelt. Der Wert guter Gesundheitsvorsorge und die Vorteile der PKV sind ihnen in der Regel bereits bewusster! Auch haben sie bereits erste Abschlusserfahrungen (z. B. BU, Altersvorsorge).

ABER: Viele haben sich in dieser Lebensphase zwar schon einmal über die PKV informiert, sind aber noch nicht abschlussbereit. Vor allem aufgrund der Unsicherheit bzgl. der eigenen Gehaltsentwicklung ist es wichtig, dass Sie die große Flexibilität des Optionstarifs hervorheben.

Nutzen Sie
OptionFlexiMed
zur Ansprache von
Berufseinsteigern
und jungen
Selbständigen!

1) Quelle: Näherungsschätzung aus Marktmanagement, Chief Customer Officer (KUNDE42)



OptionFlexiMed – HEILFÜRSORGEBERECHTIGTE

Einsatz bei Heilfürsorgeberechtigten

IHRE CHANCE



Die Zielgruppe ist groß. Denn heilfürsorgeberechtigte Personen sind u.a. Polizeivollzugsbeamte der meisten Bundesländer, Soldaten sowie Mediziner bzw. Ärzte bei der Bundeswehr und in einigen Fällen auch Feuerwehrleute (je nach Bundesland).

Wichtig: Heilfürsorgeberechtigte benötigen immer eine aktive Pflegepflichtversicherung. Die Kombination von OptionFlexiMed zusammen mit einer PPV ist möglich (auch für Soldaten auf Zeit).

Das ist wichtig

- ✓ Bitte beachten: **Am Ende der Laufzeit** von OptionFlexiMed ist auch eine **Umstellung in eine Anwartschaft** (große oder kleine AwV) möglich.
- ✓ **Zieltarife für eine Ergänzungsversicherung im 2-Jahres-Rhythmus:** Stationäre Zusatzversicherung (außer KrankenhausPlus Option Privat, Krankenhaus bei Unfall), Pflegezusatzversicherung, Krankenhaustagegeldversicherung, Kurkosten-Versicherung

Ein Beispiel

Eine Medizinerin wird nach Studienende als Zeitsoldatin für 2 Jahre bei der Bundeswehr verpflichtet und erhält freie Heilfürsorge. Nach Beendigung ihrer Wehrzeit kann sie mit OptionFlexiMed ohne erneute Gesundheitsprüfung in die Ärzte-Tarife wechseln.

OptionFlexiMed
eignet sich speziell
für kürzere Zeiten
einer Heilfürsorge!

OptionFlexiMed – BEIHILFEBERECHTIGE UND PKV-VERSICHERTE

Einsatz bei Beihilfeberechtigten

IHRE CHANCE



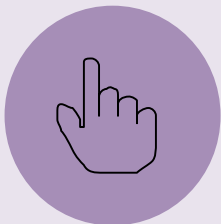
OptionFlexiMed eignet sich für die Ansprache von Beamten und Beamtenanwärter.

Beamtenanwärter: OptionFlexiMed kann bspw. zur Ansprache von Lehramtsstudenten vor der Referendariatszeit genutzt werden. So kann dann der Wechsel in die Beamtenanwärtertarife erfolgen. Zudem kann OptionFlexiMed auch hier als Wechsellinstrument von einem anderen Versicherer zur APKV eingesetzt werden.

Beamte: Bei Vorliegen der Voraussetzungen für die Permanente Beamtenöffnung (PBÖ) wird der bei Abschluss der OptionFlexiMed ermittelte Risikozuschlag und Ausübung der Option in einen Beamtentarif gedeckelt.

Einsatz bei PKV-Versicherten

IHRE CHANCE



OptionFlexiMed eignet sich für die Ansprache von Jugendlichen / jungen Erwachsene, die noch über ihre Eltern privat krankenversichert sind, bei denen perspektivisch ein Wechsel in die GKV ansteht, z.B. im Rahmen einer Ausbildung oder Studium, und die sich bereits jetzt – parallel zur der noch bestehenden HKV – ein Rückkehrrecht in die PKV zu einem sehr günstigen Beitrag sichern möchten. Daneben kann die HKV oder dann GKV im 2-Jahres-Rhythmus mit Zusatzversicherungen oder Tagegeldtarifen ergänzt werden.

Bei anderen PKVn vollversicherte Kunden, die einen Wechsel zur Allianz ins Auge fassen, können sich ihren Gesundheitszustand für einen späteren Wechsel sichern.

Zieltarife für eine Ergänzungsversicherung im 2-Jahres-Rhythmus: Pflegezusatzversicherung, Krankentagegeldversicherung (für Arbeitnehmer Karenzzeiten ab 43. Tag, für Selbstständige Karenzzeiten ab 15. Tag), Krankenhaustagegeldversicherung, Kurkosten-Versicherung



02

OptionFlexiMed SEHR WICHTIG: GESUNDHEIT UND FLEXIBILITÄT





OptionFlexiMed – DIE TÜREN IN DIE PKV SIND NICHT DAUERHAFT OFFEN

Junge Leute fühlen sich gesund und denken oft, dass das so bleibt. Doch schon ein kleiner Anlass kann den Weg in die PKV verstellen. Mit OptionFlexiMed halten Sie Ihren jungen Kunden alle Wege in HKV und ZV offen – **auch wenn diese nach erfolgter Gesundheitsprüfung erkranken.**

Max nimmt ein Jobangebot in Berlin an. Er löst seine Wohnung in Köln auf und fährt die Kartons gemeinsam mit Freunden nach Berlin. Beim Aufbau der Möbel passiert es: Eine unachtsame Bewegung und Max krümmt sich vor Schmerzen.

DIAGNOSE: BANDSCHEIBENVORFALL!

Sein akuter Bandscheibenvorfall verwehrt ihm aktuell den Zugang zur PKV der Allianz¹⁾.

Im Klartext heißt das:

Max ist „nicht versicherbar“!

Hannah ist leidenschaftliche Skifahrerin. Im Stubaital passiert es: Ohne eigenes Verschulden stürzt Hannah und spürt einen heftigen Schmerz im Knie. Sie wird von der Bergwacht ins Krankenhaus gebracht.

DIAGNOSE: KREUZBANDRISS!

Die Folge: **89,75 EUR/Monat²⁾**
Risikozuschlag in AktiMed Best 90 bzw. Leistungsausschluss in der stationären Zusatzversicherung¹⁾!

MIT OptionFlexiMed WÄRE DAS ALLES KEIN PROBLEM!
Hätten beide die neue Optionsversicherung der Allianz abgeschlossen, wäre Max versicherbar und Hannah müsste keinen Zuschlag bezahlen!

1) Stand Juli 2020

2) Beispiel für eine 28-jährige Frau



OptionFlexiMed – DEN AKTUELLEN GESUNDHEITZUSTAND ERHALTEN

THEMA GESUNDHEIT: Junge Erwachsene achten vermehrt auf ihre Gesundheit. Dennoch sind viele anfällig für typische Volkskrankheiten, wie z. B. Erkrankungen des Muskel- und Skelettsystems. Deshalb ist ein **frühzeitiges „Einfrieren“ des Gesundheitszustands enorm wichtig!**



IHR
GESPRÄCHS-
EINSTIEG



Über 80 % Ihrer jungen Kunden ist eine erstklassige gesundheitliche Versorgung wichtig¹⁾

Mit
OptionFlexiMed
bleiben Ihre
jungen Kunden
für die Private
„fit“!

1) Aussage Dr. Olaf Tidelski, Chief Customer Officer ADAG (Auszug K42 Zielgruppenreport II)



OptionFlexiMed – IMMER FLEXIBEL BLEIBEN UND ALLE TÜREN OFFENHALTEN

THEMA FLEXIBILITÄT: Für junge Menschen ist gute Gesundheit meist noch selbstverständlich. Ausbildung oder Berufseinstieg stehen im Vordergrund, die eigene familiäre Entwicklung ist z. T. noch unklar. Deshalb wollen sie sich **bei der Absicherung ihrer Gesundheit jetzt noch nicht festlegen** und lieber erst später über einen Wechsel in die Private Krankenversicherung entscheiden.

Sophie (24 Jahre, Studentin) ist gesetzlich krankenversichert. Die langen Wartezeiten bei Fachärzten und die hohen Eigenbeteiligungen ärgern sie.

Bei einem Fahrradunfall erleidet Sophie mehrere Prellungen. Sie muss für eine Nacht zur Beobachtung im Krankenhaus bleiben. Das ist für sie sehr unangenehm, da sie in einem Mehrbettzimmer schlafen muss. **Sophie schließt OptionFlexiMed ab**, denn jetzt steht fest: **Sobald sie mehr Geld in der Tasche hat, möchte sie sich privat krankenversichern.**



Marie (27 Jahre) hat das Medizinstudium beendet. **Sie schließt OptionFlexiMed ab** und sichert sich so ihren guten Gesundheitszustand langfristig.

Nach dem ersten größeren Eingriff beim Zahnarzt wird ihr bewusst: Private Zuzahlungen zu den Leistungen der Gesetzlichen Krankenkasse können sehr teuer sein. Deshalb schließt Marie eine **Zahnzusatzversicherung** der Allianz ab.

Für sie geht das **ohne erneute Gesundheitsprüfung und ohne Wartezeiten!**

Der Wechsel in die **Vollversicherung** steht ihr dabei immer noch offen – oder der Abschluss **weiterer Zusatzversicherungen.**

MIT OptionFlexiMed BEWAHREN SICH IHRE KUNDEN DIE ABSOLUTE FREIHEIT!



03

OptionFlexiMed IHRE VERKAUFS- ANSÄTZE



OptionFlexiMed – FLEXIBEL IN DIE PKV OHNE ERNEUTE GESUNDHEITSPRÜFUNG

- ✓ Flexibler Wechsel in die Krankenvollversicherung (HKV) oder Abschluss einer Krankenzusatzversicherung (ZV) möglich!
- ✓ Aktueller Gesundheitszustand wird „eingefroren“ und spielt bei Optionsausübung keine Rolle mehr!
- ✓ Flexibel einsetzbar für gesetzlich Versicherte, Heilfürsorgeberechtigte und bereits Heilkostenvollversicherte



MAXIMALE FLEXIBILITÄT!

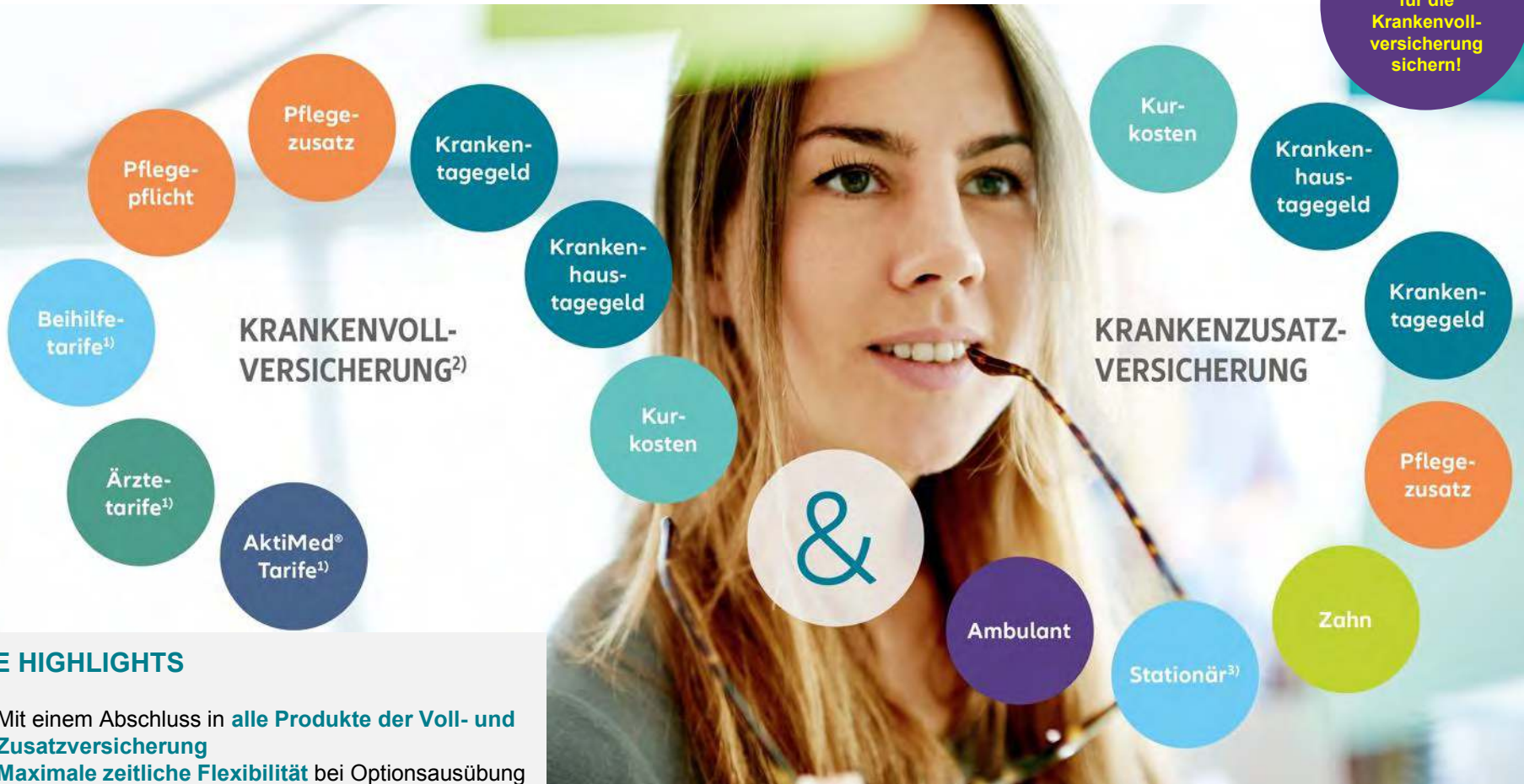


1) Alle Wechselmöglichkeiten beziehen sich auf zum Wechselzeitpunkt verkaufsoffene Tarife, für die der Kunde versicherungsfähig ist.
2) Die Option endet auch mit dem 50. Geburtstag.
3) Alle Zusatzversicherungen, ausgenommen KrankenhausPlus OptionPrivat und Krankenhaus bei Unfall.



OptionFlexiMed – DIE NEUE FREIHEIT! ALLE WEGE IN DIE PKV STEHEN OFFEN!

NEU:
Jetzt schon
BONUS-Vorteil
für die
Krankenvoll-
versicherung
sichern!



DIE HIGHLIGHTS

- ✓ Mit einem Abschluss in **alle Produkte der Voll- und Zusatzversicherung**
- ✓ **Maximale zeitliche Flexibilität** bei Optionsausübung
- ✓ Nur eine Gesundheitsprüfung zu Beginn, danach bis zu **20 Jahre lang Freiheit** genießen

1) Auch inklusive V-Variante
2) Weitere Möglichkeiten: AktiMed® Wechseloption, Sportbaustein
3) Ausgenommen KrankenhausPlus OptionPrivat und Krankenhaus bei Unfall



MIT OptionFlexiMed HABEN SIE EINE ERSTKLASSIGE VERKAUFSSTORY

EXZELLENT ANSPRACHE-ANLÄSSE

- ✓ Schulabschluss
- ✓ Ausbildungsbeginn
- ✓ Studienbeginn
- ✓ Examen/Hochschulabschluss
- ✓ Berufsstart
- ✓ Existenzgründung
- ✓ Jährlicher vertrieblicher Check-up
- ✓ BU-Erhöhung bei jungen Kunden

Bitte denken Sie auch an die Ansprache von

- ✓ Eltern der Zielgruppe
- ✓ Selbständigen und deren Kindern (Unternehmerkinder)

1) Die Versicherungszeit (volle Kalenderjahre) in OptionFlexiMed wird auf die BONUS-Staffel bei Wechsel in die Krankenvollversicherung angerechnet



Neu!

Vorteile im **BONUS-Programm** sichern:

Die Versicherungszeit wird auf die BONUS-Staffel bei Wechsel in die Krankenvollversicherung angerechnet.¹

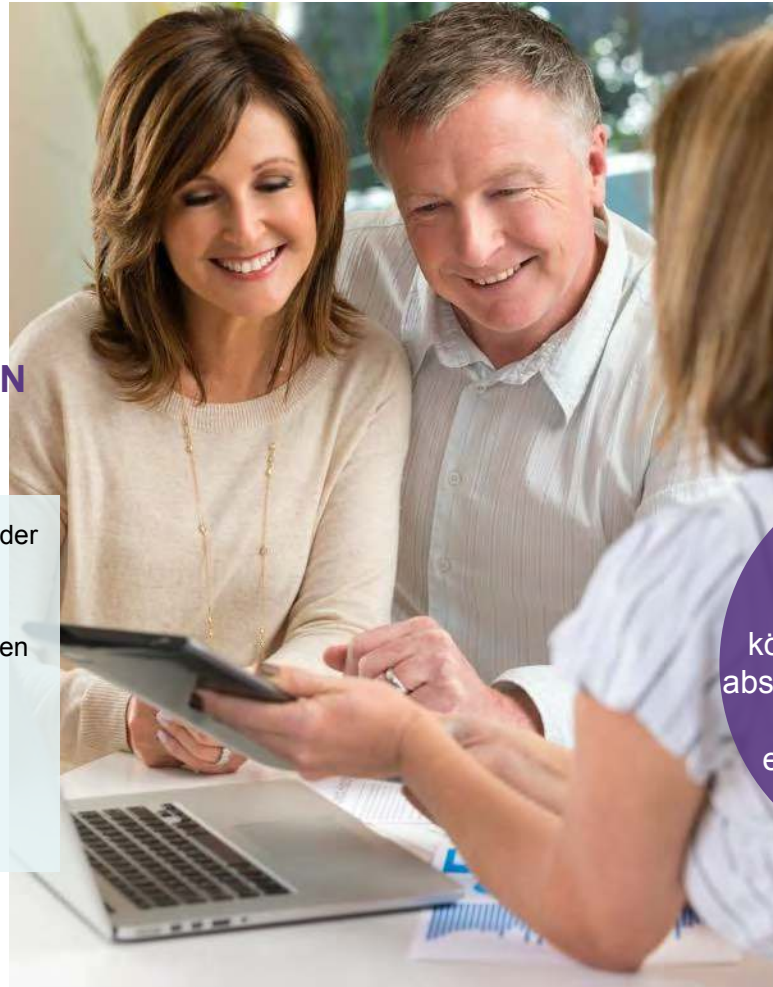


SPRECHEN SIE AUCH GEZIELT DIE ELTERN DER JUNGEN ZIELGRUPPE AN

**TIPP
FÜR
ELTERN!**

ELTERN WÜRDEN IHREN KINDERN OptionFlexiMed EMPFEHLEN!

- ✓ Eltern sind Unterstützer und wollen für ihre Kinder nur das Beste.
- ✓ Mit Themen rund um Versicherung und Gesundheit gehen sie bewusster um und können häufig die Risiken besser einschätzen als ihre Kinder.
- ✓ Der Wert einer guten Gesundheitsvorsorge ist den Eltern meist bekannt – ihren erwachsenen Kindern jedoch oft noch nicht.



NEU:
Kinder ab 15 Jahren können OptionFlexiMed abschließen, ohne dass ein Erwachsener diese ebenfalls versichert. ¹⁾

1) Versicherungsnehmer muss bis zur Volljährigkeit ein gesetzlicher Vertreter werden; ab 16 Jahren Unterschrift des Kindes zusätzlich erforderlich



OptionFlexiMed – BONUS-ANRECHNUNG ALS ALLEINSTELLUNGSMERKMAL

BONUS-Programm

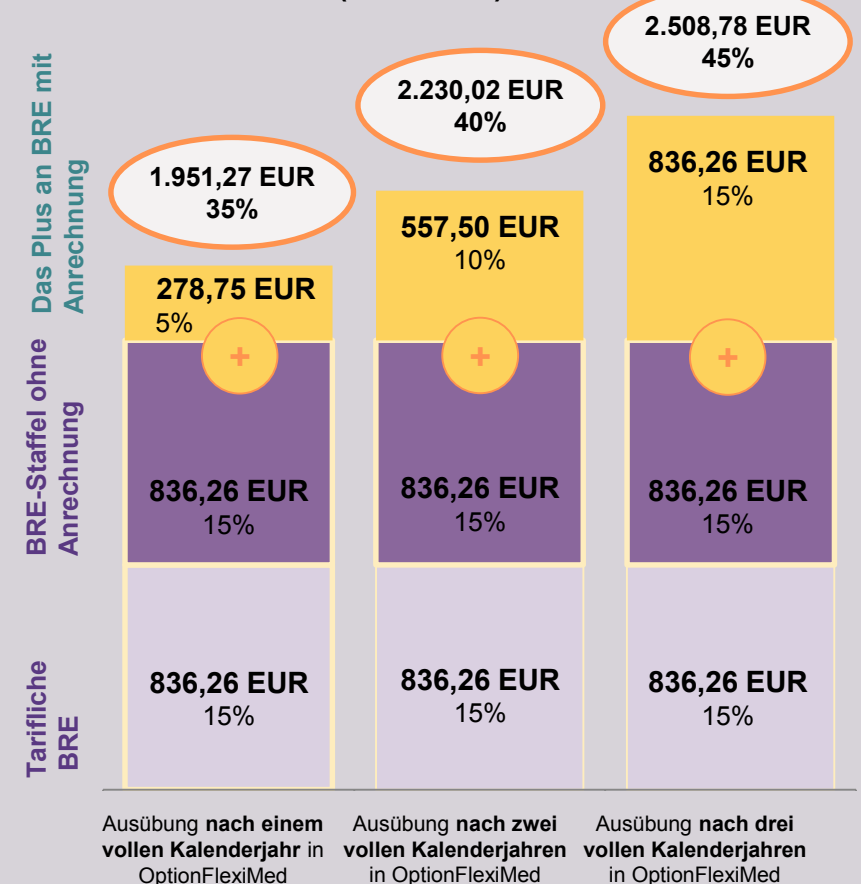
Die in **OptionFlexiMed** verbrachte Zeit wird auf die **BONUS-Staffel** bei Ausübung der Option in die HKV angerechnet.

ALLEINSTELLUNGSMERKMAL BONUSANRECHNUNG

- ✓ Wir rechnen volle Kalenderjahre in OptionFlexiMed als leistungsfreie Jahre bei einem Wechsel in die HKV auf die **BONUS-Staffel** an.
- ✓ Damit belohnen wir das Vertrauen und die Treue unserer Kunden wie kaum ein anderer Versicherer am Markt!
- ✓ **Alleinstellungsmerkmal (USP) am Markt**
- ✓ Diese Regelung gilt auch für alle Bestandskunden in der OptionFlexiMed!

¹ Beitragsrückerstattung (BRE; erfolgs(un)abhängig) bei einem Kunden, der mit Alter 30 nach verschiedenen Laufzeiten die OptionFlexiMed in die HKV ausübt und 464,59 EUR Monatsbeitrag = 5.575,08 Jahresbeitrag (ohne BTZ, Stand 1/20) bezahlt. Vereinfachte Darstellung.

Beispiel: BRE bei 464,59 EUR Monatsbeitrag (MB)¹ im AktiMed Plus 100 (AMP100U)





04

OptionFlexiMed DIE USP_s AM MARKT





OptionFlexiMed – TOP IM MARKT MIT UNSCHLAGBAREN BEITRÄGEN

Beitragsstabil bis 31.12.2021!

Keine altersbedingten Beitragssprünge bei der Allianz!



ALTER	BIS 24*	BIS 29	BIS 34	BIS 39	BIS 44	BIS 49
Allianz	4,55 EUR	5,95 EUR	7,55 EUR	9,60 EUR	11,65 EUR	13,15 EUR
AXA (ViaPlus)	4,00 EUR (bis Alter 20)	6,00 EUR (bis Alter 35)		13,00 EUR (bis Alter 45)		14,00 EUR
Barmenia (UT+)	4,00 EUR (bis Alter 20)	6,00 EUR (bis Alter 44)				
Inter**	6,80 EUR (bis Alter 30)		7,70 EUR (bis Alter 35)	8,50 EUR (bis Alter 40)	9,00 EUR	
Hallesche	7,20 EUR (bis Alter 30)		8,40 EUR (bis Alter 35)	13,30 EUR (bis Alter 40)	24,70 EUR	
Signal	3,00 EUR (bis Alter 19)	7,20 EUR (bis Alter 50)				

***Lesebeispiel:** Leon, 24, schließt nach seinem Master-Studiengang **OptionFlexiMed für 4,55 EUR im Monat ab; altersbedingt ändert sich der Beitrag nicht mehr.** Auch bei einer möglichen Beitragsanpassung bleibt Leon in seiner ursprünglichen Altersgruppe. Verlängert Leon nach 10 Jahren die Option, gilt der dann gültige Beitrag zum dann erreichten Alter.

**** Beitrag bleibt während Laufzeit unverändert**

Quellen: M&M 4.380.00 Alle Angaben ohne Gewähr

OptionFlexiMed Einführungspräsentation produktspezifische Änderungen | Allianz Private Krankenversicherungs-AG | Zentrale Vertriebsfunktionen

© Allianz 15. Juli 2020



OptionFlexiMed – STARKES ANGEBOT MIT DER MARKENKRAFT DER ALLIANZ

OptionFlexiMed IST DIE RICHTIGE WAHL

- ✓ „Gesundheitsvorsorge“ als wichtiges Thema
- ✓ Attraktiver Einstiegspreis ab 4,55 EUR p. M.
- ✓ Flexible Nutzung bis zu 20 Jahre lang
- ✓ Keine erneute Gesundheitsprüfung bei Entscheidung für Eintritt in HKV bzw. ZV
- ✓ Add-on Produkt für viele Beratungsgespräche



TOP-ARGUMENTE FÜR IHRE BERATUNG

- ✓ Hervorragende **Qualität der Zieltarife**
- ✓ Sehr gutes **Preis-Leistungs-Verhältnis der Zieltarife**
- ✓ **Stabilere Beiträge** dank hoher Finanzstärke der APKV
- ✓ **Services** der APKV:



Vivy: elektronische Gesundheitsakte mit persönlicher Assistentin



Fit mit Frodeno: exklusive Tipps zu Ernährung, Fitness und Gesundheit



Doc on Call: direkter Draht zu medizinisch geschulten Experten



Allianz Gesundheitswelt: Wissenswertes in Sachen Gesundheit und Lifestyle

Mehr unter: gesundheitswelt.allianz.de



OptionFlexiMed – DIE USP's IM ÜBERBLICK

Produktdesign, Preis und Kernargumente überzeugen auch im aktuellen Wettbewerbsvergleich!

VOLLE TARIF-FLEXIBILITÄT BEI OPTIONSAUSÜBUNG

- ✓ In Voll- oder Zusatzversicherung
- ✓ Türöffner in gesamtes Portfolio¹⁾
- ✓ Inklusive der wichtigen Option auf Pflegezusatz
- ✓ Bedarfsgerechter Abschluss einer Zusatzversicherung möglich
- ✓ Keine Beschränkungen bei den Tagessätzen in der Option²⁾

**DOPPELTE
OPTION
IN VOLL UND
ZUSATZ!**



MAXIMALE ZEITLICHE FLEXIBILITÄT BEI OPTIONSAUSÜBUNG

- ✓ Option endet nicht nach Ende der GKV-Pflicht (Überschreiten der Jahresarbeitsentgeltgrenze)
- ✓ Weiterführung für freiwillig Versicherte
- ✓ Option endet nicht nach Abschluss einer Zusatzversicherung
- ✓ Monatlicher Wechsel in HKV möglich
- ✓ 10-jährige Laufzeit mit Verlängerungsmöglichkeit um weitere 10 Jahre

**VORTEILE BEI
DER BEITRAGS-
RÜCK-
ERSTATTUNG**


**OPTION
BLEIBT
ERHALTEN!**

1) Ausgenommen KrankenhausPlus OptionPrivat und Krankenhaus bei Unfall
2) Tagessätze im Rahmen der VRL ohne spezielle Beschränkungen



OptionFlexiMed – IM VERGLEICH (1)

Nur zur internen Verwendung

	Allianz	AXA	AXA	Barmenia	Barmenia
 VORTEILE	OptionFlexiMed	ViaPlus	ViaMed	UT+	RSF
Beitrag	bis Alter 24: 4,55 EUR bis Alter 29: 5,95 EUR bis Alter 34: 7,55 EUR bis Alter 39: 9,60 EUR bis Alter 44: 11,65 EUR bis Alter 49: 13,15 EUR	bis Alter 20: 4 EUR bis Alter 35: 6 EUR bis Alter 45: 13 EUR bis Alter 50: 14 EUR bis Alter 55: 36 EUR	bis Alter 20: 5 EUR bis Alter 34: 5 EUR bis Alter 45: 10 EUR bis Alter 50: 13 EUR bis Alter 55: 36 EUR	bis Alter 20: 4 EUR bis Alter 44: 6 EUR	4,90 EUR pro Jahr
Laufzeit	10 Jahre plus 10 Jahre	5 Jahre plus 5 Jahre	5 Jahre plus 3 Jahre	15 Jahre	10 Jahre
Höchstaufnahmealter/Endalter	48 Jahre/50 Jahre	55 Jahre/keines	55 Jahre/keines	44 Jahre/45 Jahre	39 Jahre/40 Jahre
Zielgruppen	GKV, PKV, Heilfürsorge	GKV	GKV	GKV, Heilfürsorge	GKV, PKV (nur Medizinstud.)
Option auf HKV¹⁾	monatlich	nach 3/5 Jahren	nach Eintritt der Versicherungsfreiheit	nach Eintritt der Versicherungsfreiheit	nach Eintritt der Versicherungsfreiheit
Zieltarife HKV	HKV, PPV, KT (ab 15 bzw. 43. Tag), Pflegezusatz, KHT, Kur	HKV, PPV, KT ab 29. (sofern bereits in GKV versichert) oder 43. Tag	HKV, PPV, KT (ab 29. oder 43. Tag), Pflegezusatz (nicht alleine, max. 50 EUR)	HKV, PPV, KT (ab 15. bzw. 43. Tag), KHT (26 EUR TGS), Kur	HKV, PPV, KT (ab 15. bzw. 43. Tag)
Für freiwillig Versicherte?	ja	ja	nein	nein	nein
Endet Tarif mit Versicherungsfreiheit?	nein	nein	ja	ja	ja
Regelmäßige Option auf ZV	ja, alle 2 Versicherungsjahre	nein	nein	nein	nein
– zusätzlich Ende Laufzeit	ja	ja	ja	ja	nein
– zusätzlich Ende Höchstalter ²⁾	ja	nein	nein	ja	nein
Zieltarife ZV	Ambulant, Stationär, Zahn, KT (ab 15. bzw. 43. Tag), Pflegezusatz, KHT, Kur	Ambulant, Stationär, Zahn, KT (43. Tag, max. 25 EUR)	Ambulant, Stationär, Zahn, Pflegezusatz (nicht alleine, max. 50 EUR)	Ambulant, Stationär, Zahn, KT (ab 43. Tag), KHT (26 EUR TGS), Kur	Ambulant, Stationär, Zahn, KT (ab 43. Tag)
Endet Tarif, wenn ZV ausgeübt wird?	nein, mehrfach für ZV und/oder späteren Wechsel in HKV einsetzbar	nein, nur für späteren Wechsel in HKV einsetzbar	nein, nur für späteren Wechsel in HKV einsetzbar	ja	ja
Sonstiges	Anrechnung der Versicherungszeit (volle Kalenderjahre) auf das BONUS-Programm bei Wechsel in die HKV	Nichtraucher/BMI-Bonus: 10 %-Punkte höhere Erstattung Zahnersatz in der HKV für bestimmte Tarife, wenn Bonus-Heft der GKV geführt	für Zielgruppe Mediziner: Bei Wechsel in HKV Beitragsrückerstattung in Höhe von 50 % der Beiträge		nur für Medizinstudenten; mit Reiseversicherung; nach Ende Studium bzw. bei Berufsstart Wechsel in stationäre ZV, KT und UT+ ohne erneute Risikoprüfung. Nur für ausgewählte Vermittler

Quellen: M&M 4.380.00 bzw. Webseiten der Wettbewerber

Alle Angaben ohne Gewähr

OptionFlexiMed Einführungspräsentation produktspezifische Änderungen | Allianz Private Krankenversicherungs-AG | Zentrale Vertriebsfunktionen

© Allianz 15. Juli 2020


1) Tarifabhängige weitere Optionsanlässe wie Endalter, Laufzeitende oder Ausbildungsende nicht dargestellt

2) Weitere Anlässe möglich



OptionFlexiMed – IM VERGLEICH (2)

Nur zur internen Verwendung

 VORTEILE	Allianz	Hallesche	Inter	Signal
	OptionFlexiMed	OPTI.free	Opti	flexiSi
Beitrag	bis Alter 24: 4,55 EUR bis Alter 29: 5,95 EUR bis Alter 34: 7,55 EUR bis Alter 39: 9,60 EUR bis Alter 44: 11,65 EUR bis Alter 49: 13,15 EUR	bis Alter 30: 7,20 EUR bis Alter 35: 8,40 EUR bis Alter 40: 13,30 EUR bis Alter 49: 24,70 EUR	bis Alter 30: 6,80 EUR bis Alter 35: 7,70 EUR bis Alter 40: 8,50 EUR bis Alter 44: 9,00 EUR	bis Alter 19: 3 EUR bis Alter 50: 7,20 EUR
Laufzeit	10 Jahre plus 10 Jahre	unbegrenzt (alle 5 Jahre verlängert)	unbegrenzt	9 Jahre
Höchstaufnahmealter/Endalter	48 Jahre/50 Jahre	44 Jahre/49 Jahre	44 Jahre/50 Jahre	50 Jahre/keines
Zielgruppen	GKV, PKV, Heilfürsorge	GKV, Heilfürsorge	GKV, PKV bei der Inter, Heilfürsorge	GKV
Option auf HKV¹⁾	monatlich	nach Ende GKV-Pflicht / Heilfürsorge - unmittelbar / innerhalb von 6 Monaten - genau nach 24 Monaten - innerhalb von 36 Monaten, wenn Beiträge neu festgesetzt oder Zusatzbeitrag erhöht	nach Ende GKV-Pflicht / Heilfürsorge - innerhalb von 6 Monaten - genau nach 36 Monaten - innerhalb von 36 Monaten, wenn Beiträge neu festgesetzt oder Zusatzbeitrag erhöht	nach 1/2/3/6 Jahren
Zieltarife HKV	HKV, PPV, KT (ab. 15 bzw. 43. Tag), Pflegezusatz, KHT, Kur	HKV, PPV, KT (ab 22. bzw. 43. Tag) ²⁾ , KHT (50 EUR)	HKV, PPV, KT (zielgruppenabhängige Karenzzeiten und Tagessätze), KHT (50 EUR)	HKV, PPV, KT (ab 22. bzw. 43. Tag)
Für freiwillig Versicherte?	ja	ja (wenn bereits 36 Monate freiwillig versichert, dann kein HKV-Optionsrecht)	ja (wenn bereits 36 Monate freiwillig versichert, dann kein HKV-Optionsrecht)	ja
Endet Tarif mit Versicherungsfreiheit?	nein	nein	nein	nein

Quellen: M&M 4.380.00 bzw. Webseiten der Wettbewerber
Alle Angaben ohne Gewähr

1) Tarifabhängige weitere Optionsanlässe wie Endalter, Laufzeitende oder Ausbildungsende nicht dargestellt
2) Begrenzt auf 100 EUR bzw. 150 EUR; es sei denn, die Annahmerichtlinien sehen eine höheren Betrag vor



OptionFlexiMed – IM VERGLEICH (3)

Nur zur internen Verwendung

☆ VORTEILE

	Allianz	Hallesche	Inter	Signal
	OptionFlexiMed	OPTI.free	Option	flexiSi
Regelmäßige Option auf ZV	alle 2 Versicherungsjahre	☆ zum 01.07., in dem man 5, 10, ..., 45 Jahre alt wird	Ja, alle 3 Versicherungsjahre	nach 1/2/3/6 Jahren
– zusätzlich Ende Laufzeit	ja	ja	ja	ja
– zusätzlich Ende Höchstalter ¹⁾	ja	ja	ja	ja
Endet Tarif, wenn ZV ausgeübt?	nein	☆ nein	nein	ja
Zieltarife ZV	Ambulant, Stationär, Zahn,KT (ab 15 .bzw. 43. Tag), Pflegezusatz, KHT, Kur	☆ Ambulant, Stationär, Zahn, KT (ab 22. bzw. 43. Tag) ²⁾ , KHT (50 EUR)	Ambulant, Stationär, Zahn, KT (zielgruppenabhängige Karenzzeiten und Tagessätze), KHT (50 EUR)	Ambulant, Stationär, Zahn
Sonstiges	Anrechnung der Versicherungszeit (volle Kalenderjahre) auf das BONUS-Programm bei Wechsel in die HKV	☆ Option auf Zusatz bei diversen persönlichen Anlässen, nach Mindestvertragslaufzeit monatliches Kündigungsrecht	Beiträge für gesamte Laufzeit konstant Option auf Zusatz bei diversen persönlichen Anlässen auch für einmalige Erhöhung des Versicherungsschutzes einer HKV bei der Inter nutzbar	am Laufzeitende Umstellung in Grundergänzungsschutz


Quellen: M&M 4.380.00 bzw Webseiten der Wettbewerber
Alle Angaben ohne Gewähr

1) Weitere Anlässe möglich



OptionFlexiMed – IM INTERNEN VERGLEICH MIT KHPOPT02

Nur zur internen Verwendung

 VORTEILE	Allianz	Allianz
	OptionFlexiMed (OFM02)	KrankenhausPlus OptionPrivat (KHPOPT02)
Versicherungsleistungen (neben Option)	keine	stationäre Wahlleistungen (Wahlarzt, Unterkunft im 2-Bett-Zimmer)
Beitrag (Stand 01.01.2020)	bis Alter 18: 4,55 EUR bis Alter 25: 5,95 EUR bis Alter 30: 7,55 EUR	☆ bis Alter 18: 9,84 EUR bis Alter 25: 17,77 EUR bis Alter 30: 26,21 EUR
Altersbedingte Beitragssprünge	keine altersbedingten Beitragssprünge während der Laufzeit	☆ altersbedingte Beitragssprünge
Laufzeit	10 Versicherungsjahre mit einmaliger Verlängerungsmöglichkeit um weitere 10 Jahre ohne erneute Risikoprüfung; Tarif endet außerdem mit dem 50. Geburtstag	20 Jahre; Tarif endet außerdem mit dem 50. Geburtstag
Mindestalter für Alleinabschluss*	15 Jahre	☆ 18 Jahre
Höchstaufnahmealter/Endalter	48 Jahre	48 Jahre
Zielgruppen	GKV-Versicherte (pflichtig, freiwillig), Heilfürsorgeberechtigte, PKV-Versicherte	☆ GKV-Versicherte (nur pflichtig)
Option auf HKV	monatlich	☆ nur innerhalb von 6 Monaten nach Eintritt der Versicherungsfreiheit
Zieltarife HKV	HKV, KT**, Pflegezusatz, KHT, Kur, PPV	☆ HKV, KT**, PPV
Mehrfachnutzung von Optionsrechten***	ja	☆ nein
Für freiwillig Versicherte?	ja	nein
Endet Tarif mit Versicherungsfreiheit?	nein	ja
Regelmäßige Option in ZV	Ja, alle 2 Jahre	☆ nein
Zieltarife ZV	Kostentarife, KT, Pflegezusatz, KHT, Kur	nein
Automatische Umstellung bei Tarifende	nein, aber Optionsrechte können letztmalig genutzt werden	ja, aktuell in KrankenhausPlus
Sonstiges	Anrechnung der Versicherungszeit (volle Kalenderjahre) auf das BONUS-Programm bei Wechsel in die HKV Keine Möglichkeit zur Rabattierung (KoIV, GV, EMA)	☆ Keine Anrechnung der Versicherungszeit (volle Kalenderjahre) auf das BONUS-Programm bei Wechsel in die HKV Möglichkeit zur Rabattierung (KoIV, GV, EMA)

* In der OptionFlexiMed: wenn mind. 1 Person das Mindestalter erfüllt, spielt dieses für weitere Personen keine Rolle

** in der OptionFlexiMed sind die aktuellen VRL zu beachten, Karenzzeiten ab 15. Tag möglich, im KHPOPT02 KT-Höhe an Krankengeld aus SGB gebunden, Karenzzeiten ab 22. Tag

*** mehrfache Nutzung von Rechten in der Zusatzversicherung bzw. Nutzung von Rechten in der Zusatzversicherung mit anschließendem Wechsel in die HKV



05

OptionFlexiMed Vertriebliche Unterstützung



OptionFlexiMed – DER TURBO FÜR IHR GESCHÄFT

VERTRIEBSUNTERSTÜTZUNG

Einführungspräsentation



Verkaufschart (MMK--0109Z0)



Roll-up (MMK--0105Z0)



Kampagnenanzeigen in verschiedenen Formaten



eJournal HKV



ENDKUNDENKOMMUNIKATION

Leporello-Flyer (MMK--0107Z0)



Produktsteckbrief (MMK--0108Z0)



Dekoposter (MMK--0106Z0)

