



DEFINET JAHRESAUFTAKT 2022





DWS GERMAN SMALL / MID CAP



ANLAGETHEMEN IN DEUTSCHLAND

Viele deutsche Unternehmen wachsen dank globaler langfristiger Trends



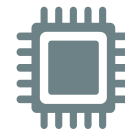
» Globalisierung



» Demografischer Wandel



» Energiewende



» Digitalisierung



» Automatisierung



» Mobilität 2.0

KLEINE* UND MITTELSTÄNDISCHE** UNTERNEHMEN IN DEUTSCHLAND – ZAHLEN



„Rückgrat der deutschen Wirtschaft“



... machen mehr als 99 % aller deutschen Unternehmen aus.



... generieren ~ 35 % des Gesamtumsatzes deutscher Unternehmen.



... beschäftigen die Mehrheit (~ 59 %) der deutschen Arbeitnehmer.



... stellen ~ 82% der Ausbildungsplätze zur Verfügung.



... stehen weltweit für Qualität, Präzision und Innovation.

* Kleine Unternehmen: bis zu 49 Mitarbeiter und bis zu 10 Millionen Euro Umsatz. ** Mittlere Unternehmen: bis zu 249 Mitarbeiter und bis zu 50 Millionen Euro Umsatz.
Stand: 2018; Quelle: DWS International GmbH, Statista, Bundesministerium für Wirtschaft und Energie

KLEINE* UND MITTELSTÄNDISCHE** UNTERNEHMEN IN DEUTSCHLAND – MERKMALE

Deutschlands wichtigster Innovations- und Technologiemo- tor



Spezialisierungs- und
Nischenstrategien



Internationale Marke
"German Mittelstand"



International stark
aufgestellt



Äußerst diversifiziert



Vielseitig & dynamisch,
bodenständig & innovativ



Starker Partner für große
Unternehmen entlang der
Wertschöpfungskette



Mentalität



* Kleine Unternehmen: bis zu 49 Mitarbeiter und bis zu 10 Millionen Euro Umsatz. ** Mittlere Unternehmen: bis zu 249 Mitarbeiter und bis zu 50 Millionen Euro Umsatz.
Quelle: DWS International GmbH, Statista, Bundesministerium für Wirtschaft und Energie

KLEINE** UND MITTELSTÄNDISCHE** UNTERNEHMEN // DWS IN DEUTSCHLAND – MERKMALE

„Made in Germany“ = Mentalität



Familiengeführt



Zielgerichtete Geschäftsmodelle



Langfristige Geschäftspolitik



Enge & stabile Kundenbeziehungen



Starke Unternehmenskultur



Konstante Personalpolitik



Exportstärke



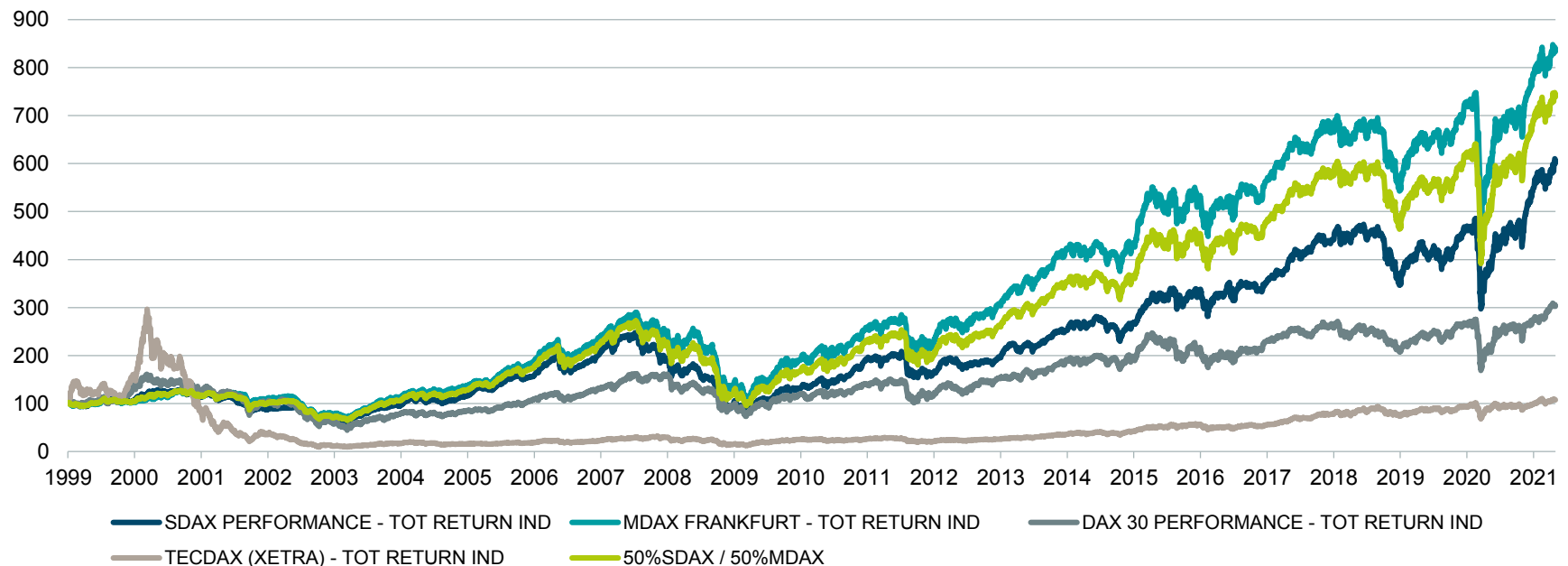
(Weltmarkt-)Marktführer in profitablen Nischenmärkten

* Kleine Unternehmen: bis zu 49 Mitarbeiter und bis zu 10 Millionen Euro Umsatz. ** Mittlere Unternehmen: bis zu 249 Mitarbeiter und bis zu 50 Millionen Euro Umsatz.
Quelle: DWS International GmbH

SMALL / MID CAP ANOMALIE

Bessere Wertentwicklung bei gleichem oder sogar geringerem Risiko (I)

VERGLEICH WERTENTWICKLUNG: SDAX VS. MDAX VS. DAX



Das stärkere Umsatz- und Ergebniswachstum der deutschen Small & Mid Caps seit 1999 spiegelt sich auch in einer besseren Wertentwicklung (SDAX vs. DAX & MDAX vs. DAX) wider.

Die Wertentwicklung in der Vergangenheit ist kein zuverlässiger Indikator für zukünftige Wertentwicklung.
Stand: 30. April 2021; Quelle: DWS Investment GmbH, Refinitiv Datastream

DWS GERMAN SMALL/MID CAP

PERFORMANCE ÜBER 5 JAHRE

(29.04.2016 = 100 Punkte)



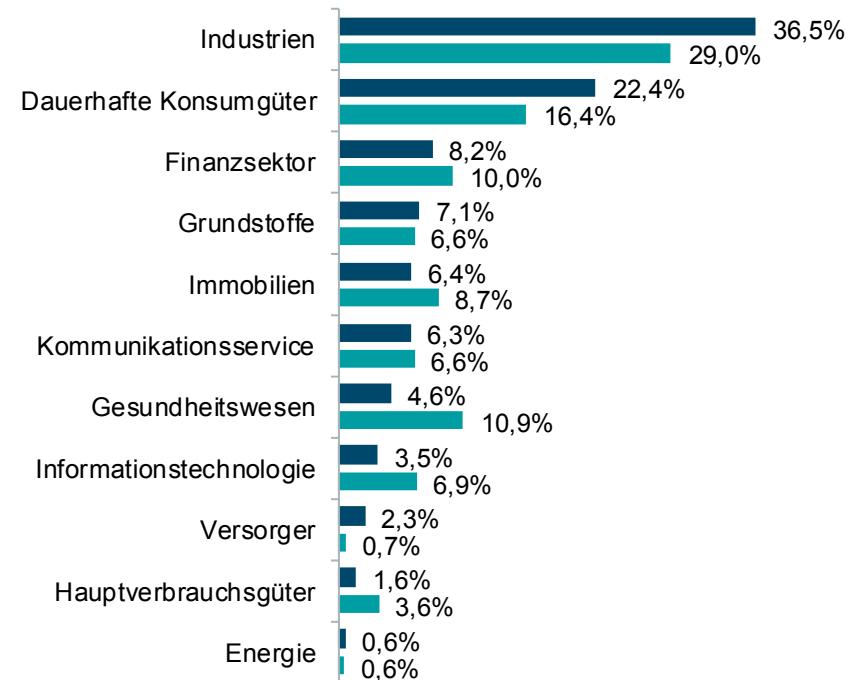
Wertentwicklungen in der Vergangenheit sind kein verlässlicher Indikator für die zukünftige Wertentwicklung.
Stand: Ende April 2021; Quelle: DWS International GmbH

DWS GERMAN SMALL/MID CAP

Sektorallokation und -gewichtung

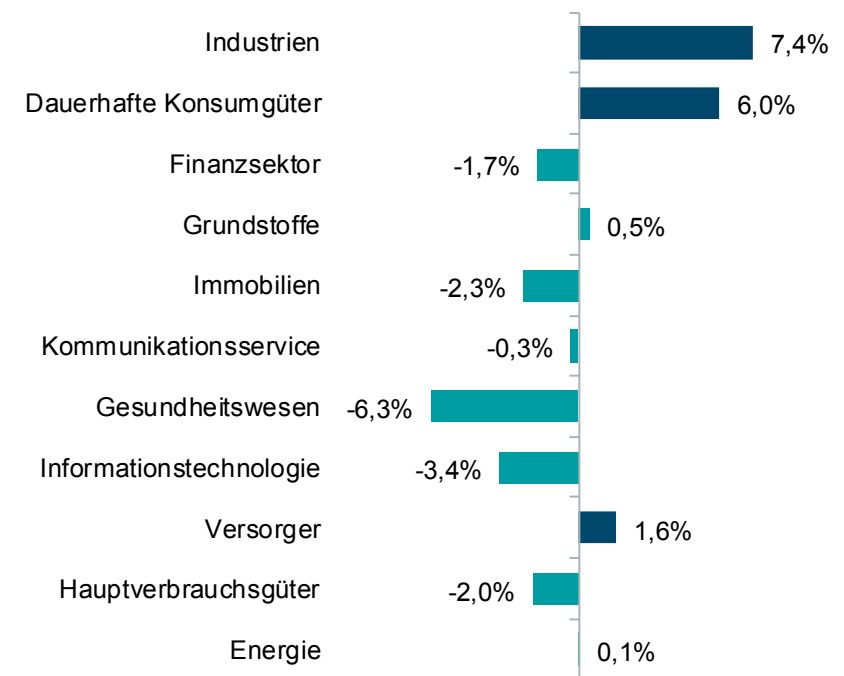
SEKTORALLOKATION – ABSOLUT ZUR BM

(in % des Fondsvermögens)



SEKTORALLOKATION – RELATIV ZUR BM

(in % des Fondsvermögens)



* BM: 50% MDAX (60) TR, 50% SDAX (70) TR - 24.9.2018 (TP)
Stand: Ende April 2021; Quelle: DWS International GmbH, Report Finder

DWS GERMAN SMALL/MID CAP

10 größte Werte und Investitionsgrad

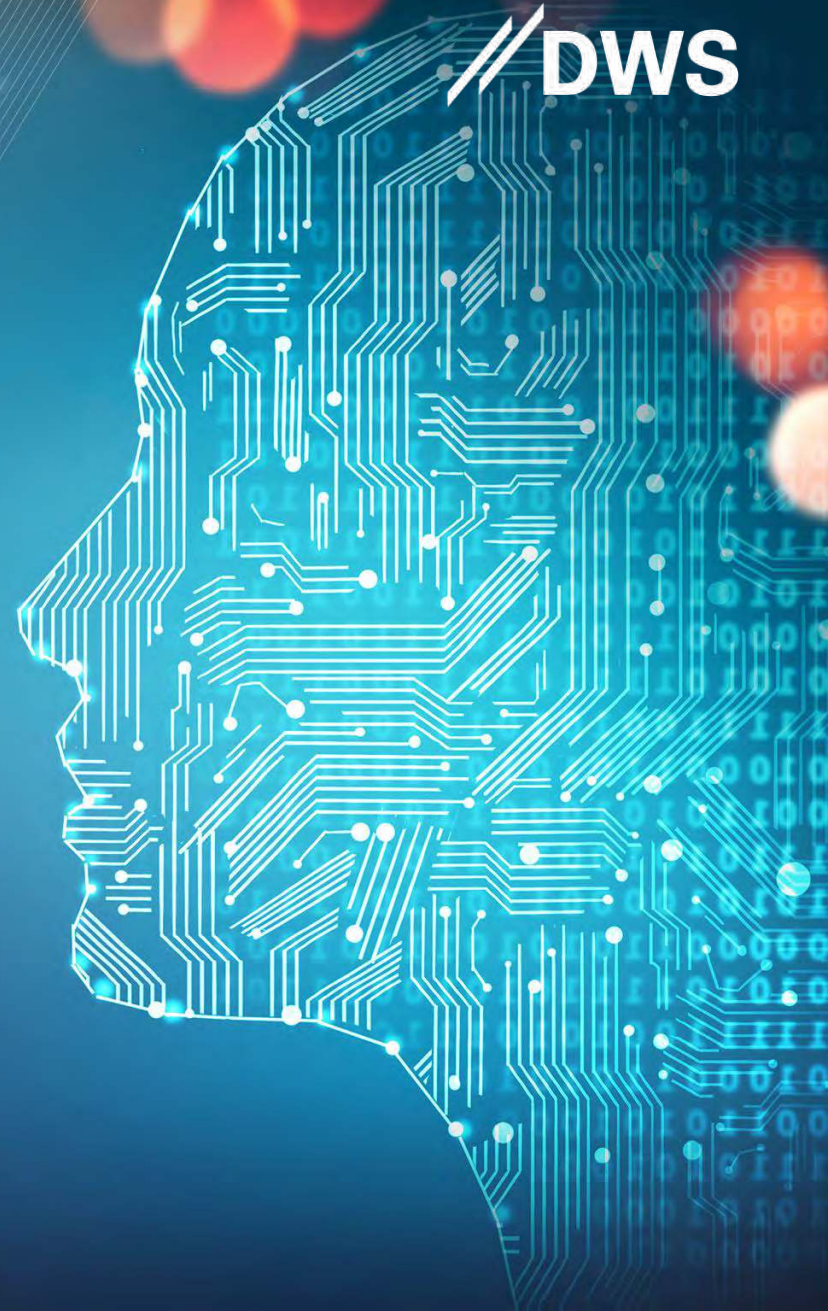
10 GRÖSSTE WERTE		INVESTITIONSGRAD	
Airbus SE	5,0%	Aktien	99,7%
Brenntag SE	4,9%	Bar und Sonstiges	0,3%
Jungheinrich AG	4,6%	Future Long	0,5%
HelloFresh SE	4,3%		
ThyssenKrupp AG	3,9%		
Instone Real Estate Group AG	3,6%		
Befesa SA	3,4%		
SAF-Holland SE	3,0%		
Fielmann AG	2,7%		
Deutz AG	2,6%		
Summe	38,1%		



DWS INVEST ARTIFICIAL INTELLIGENCE

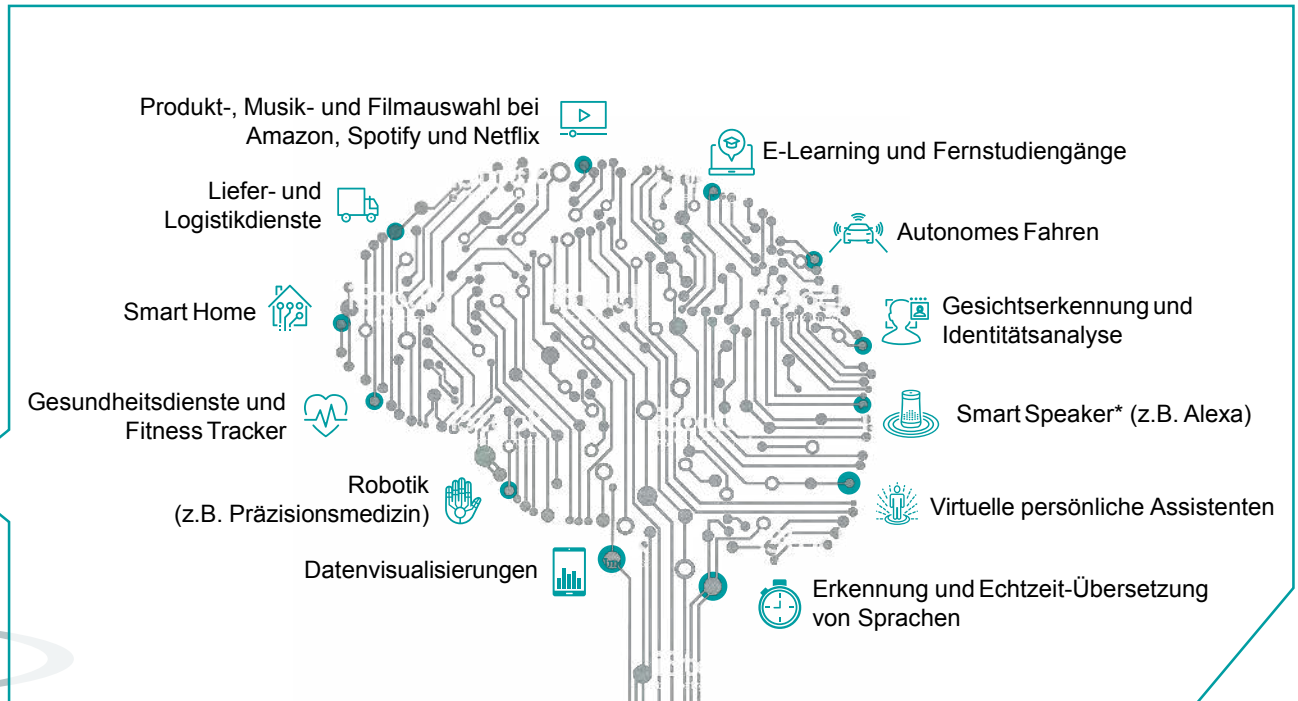
**Künstliche Intelligenz
erleichtert unseren Alltag**

Werbemitteilung / DWS International GmbH / Januar 2022



KÜNSTLICHE INTELLIGENZ DURCHDRINGT UNSERE LEBENSBEREICHE

„Alexa, wo begegnet uns Künstliche Intelligenz im Alltag?“



* Internetfähiger Lautsprecher mit Sprachsteuerung

KÜNSTLICHE INTELLIGENZ

Eine Definition

„Alexa, was ist künstliche Intelligenz?“



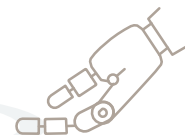
So funktioniert menschliche Intelligenz ...



WAHRNEHMEN



VERSTEHEN



ANWENDEN

... und mit diesen Ressourcen erzeugen Computer Künstliche Intelligenz

Daten

Sammelt Daten von Menschen, Maschinen und Umwelt

Rechenleistung

Analyse und Algorithmisierung* benötigt enorme Kapazitäten wie z.B. schnellere Chips

Anwendungsbereiche

Stark wachsende Anwendungsmöglichkeiten in allen Wirtschaftsbereichen

* Abfolge definierter Einzelschritte in Informatik und Mathematik

LANGJÄHRIGE EXPERTISE IN NEUE TECHNOLOGIEN



Das Technologie-Team der DWS analysiert erfolgreich Märkte und Trends

Das Expertenteam des **DWS Invest Artificial Intelligence** analysiert für Sie die Märkte und Trends und wählt die führenden Aktien aus – striktes Risikomanagement inklusive.

Frederic Fayolle
Experte für USA /
Silicon Valley*



Tobias Rommel
Experte für Asien

DWS Technologiefonds
bereits 1983 aufgelegt

DWS Technologiebereich:
mehr als 3 Mrd. Euro unter Verwaltung**

Ø 20+ Jahre industriespezifischer
Investmenterfahrung
(Ø 12+ Jahre bei DWS)

* Technologiezentrum in Kalifornien. ** Quelle: DWS Investment GmbH, Stand: 31.12.2018

DREI GRÜNDE

für ein Investment in Künstliche Intelligenz (KI)

„Alexa, warum sind
KI-Unternehmen für meine
Vermögensanlage interessant?“



1

Disruptives Potenzial* neuartiger
Geschäftsmodelle



2

Wachstumsschub für die Weltwirtschaft
zu erwarten



3

Technologische Diversifikation des Vermögens



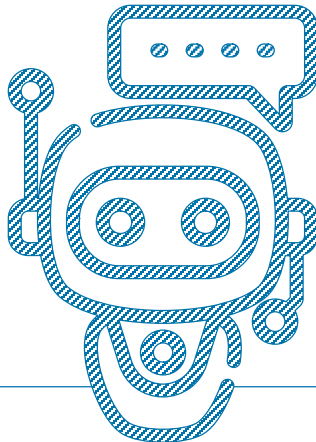
* Innovationen, die bestehende Geschäftsmodelle ersetzen oder verdrängen könnten

DREI GRÜNDE FÜR EIN INVESTMENT IN KI

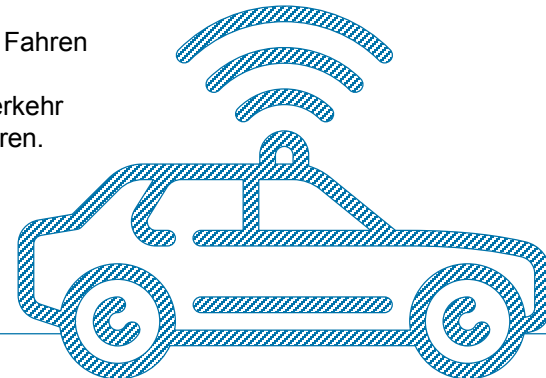
1 Disruptives Potenzial neuartiger Geschäftsmodelle



Ein virtueller Agent könnte viele Alltagsaufgaben übernehmen.



Autonomes Fahren könnte den Individualverkehr revolutionieren.

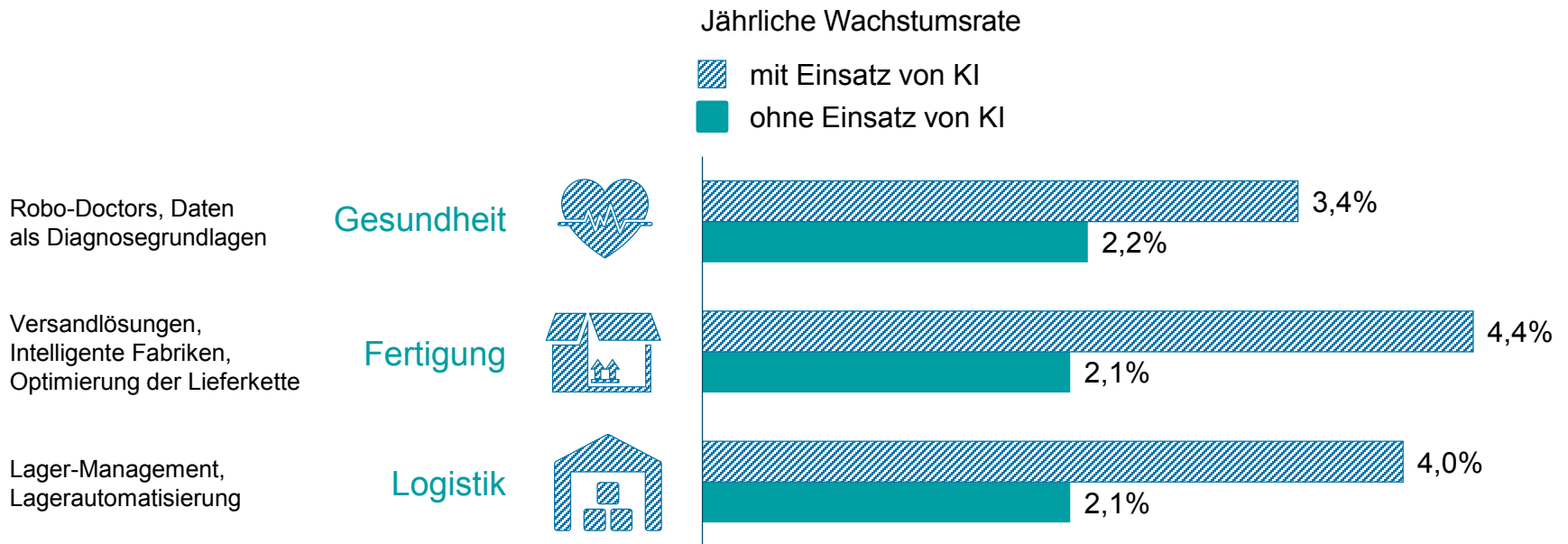


Beispiel 1: Neue Unternehmen, die durch Künstliche Intelligenz innovative Produkte und Dienstleistungen anbieten, könnten **traditionelle Geschäftsmodelle ablösen**.

Beispiel 2: Bestehende Unternehmen könnten durch den Einsatz von Künstlicher Intelligenz **entscheidende Wettbewerbsvorteile** gegenüber solchen Unternehmen erzielen, die technologisch nicht Schritt halten.

DREI GRÜNDE FÜR EIN INVESTMENT IN KI

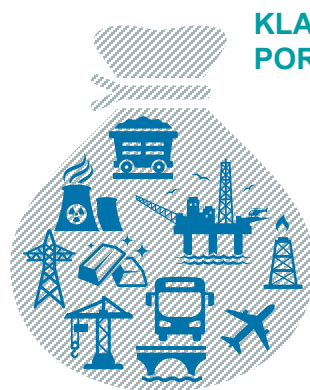
2 Wachstumsschub für die Weltwirtschaft zu erwarten



Quelle: Accenture and Frontier Economics, vom 21.06.2017. Ausgewählte Beispiele aus verschiedenen Branchen.

DREI GRÜNDE FÜR EIN INVESTMENT IN KI

3 Technologische Diversifikation des Vermögens



KLASSISCHES PORTFOLIO

Anleger investieren bereits in **klassische Industrien** – auch eine technologische Diversifikation des Vermögens kann sinnvoll sein.

Fonds unterliegen Risiken und können zu Verlusten führen.



ZUKUNFTS-GERICHTETES PORTFOLIO

Schon heute auf **Zukunftsaktien** setzen:
Die Aufnahme von KI-Aktien kann trotz historisch höherer Schwankungen (Volatilität) Risiken eines Portfolios mindern und gleichzeitig Chancen auf Partizipation an hohen Wachstumsraten sichern.

Prognosen basieren auf Annahmen, Schätzungen, Ansichten und hypothetischen Modellen oder Analysen, die sich als nicht zutreffend oder nicht korrekt herausstellen können.

GLOBAL DENKEN, LOKAL HANDELN: Die KI-Spitzenreiter kommen nicht aus Europa

„Alexa, wer hat im Wettbewerb um KI die Nase vorn?“



CHINA

575 AI-Unternehmen
38.000 AI-Forscher
754 Patente maschinelles Lernen
48% der weltweiten AI-Investments

Nr. 1 in AI

^
2030



USA

1.075 AI-Unternehmen
78.000 AI-Forscher
1.489 Patente maschinelles Lernen
35% der weltweiten AI-Investments

Nr. 2 in AI

^
2030



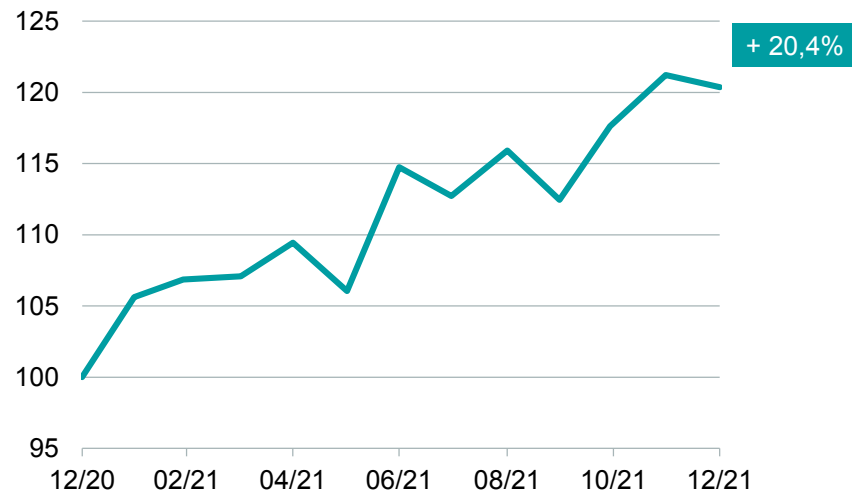
Prognosen basieren auf Annahmen, Schätzungen, Ansichten und hypothetischen Modellen oder Analysen, die sich als nicht zutreffend oder nicht korrekt herausstellen können.
Stand: Dezember 2018; Quelle: CB Insights, DWS International GmbH

DWS INVEST ARTIFICIAL INTELLIGENCE LC



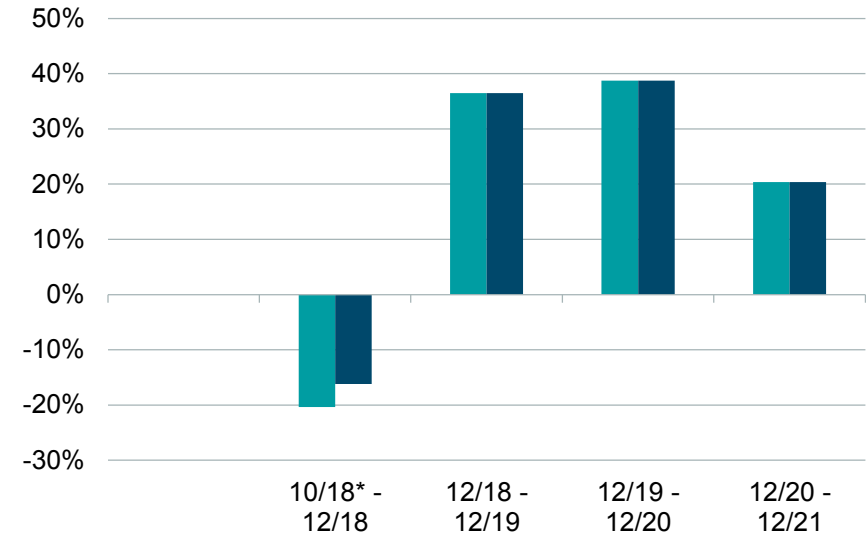
Wertentwicklung

1 JAHR



— DWS Invest Artificial Intelligence LC

IN DEN VERGANGENEN 12-MONATS-PERIODEN



■ Fonds (netto) ■ Fonds (brutto)

Die Bruttowertentwicklung (BVI-Methode) berücksichtigt alle auf Fondsebene anfallenden Kosten (z.B. Verwaltungsvergütung), die Nettowertentwicklung zusätzlich den Ausgabeaufschlag; weitere Kosten können auf Anlegerebene anfallen (z.B. Depotkosten), die in der Darstellung nicht berücksichtigt werden. Wertentwicklungen in der Vergangenheit sind kein verlässlicher Indikator für die zukünftige Wertentwicklung. Benchmark: 50% MSCI World IT NR, 35% MSCI AC World NR, 15% MSCI China 50 NR (30.10.2020 = 100 Punkte)

* Auflegungsdatum des Fonds am 1. Oktober 2018

Stand: 30. Dezember 2021; Quelle: DWS International GmbH

DWS INVEST ARTIFICIAL INTELLIGENCE

Unser Investmentuniversum umfasst die gesamte Wertschöpfungskette



Mit dem DWS Invest Artificial Intelligence setzen Anleger breit gestreut auf das Potenzial von Künstlicher Intelligenz.



DATEN



Internet der Dinge



Social Media



Big Data



Cloud Computing



RECHEN-LEISTUNG



Automatisierung



Kognitive Systeme



Mobile Daten



Datenspeicherung



ANWENDUNGS-BEREICHE



Logistik



Energie



Industrie



Gesundheit

DWS INVEST ARTIFICIAL INTELLIGENCE

Unternehmen der Wertschöpfungskette im Fonds



Die Nennung einzelner Wertpapiere dient lediglich der Veranschaulichung, sie darf nicht als Anlagerat oder Aufforderung zum Erwerb bzw. der Veräußerung von Anteilen verstanden werden. Quelle: DWS International GmbH, Stand: 31. März 2019

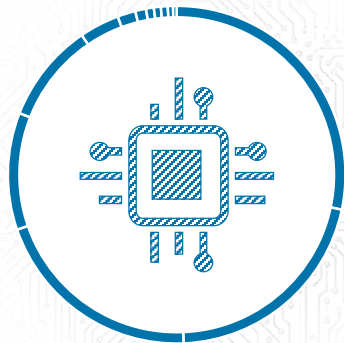
DWS INVEST ARTIFICIAL INTELLIGENCE

Branchen- und Länderallokation



BRANCHENALLOKATION

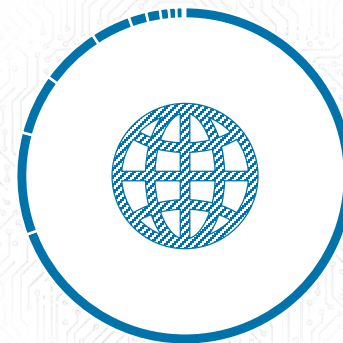
in % des Fondsvolumens



27,4%	Software & Dienste
20,3%	Medien & Unterhaltung
19,7%	Halbleiter und Geräte
10,8%	Hardware und Ausrüstung
9,2%	Groß- und Einzelhandel
3,7%	Gesundheit: Ausstatt. u. Dienste
1,7%	Auto & -Zulieferer
1,0%	Diversifizierte Finanzdienste
0,7%	Transport
0,6%	Investitionsgüter
0,6%	Lebensmitteleinzelhandel
0,5%	Verbraucherdienstleistungen
0,3%	Immobilien

LÄNDERALLOKATION

in % des Fondsvolumens



66,9%	USA
9,5%	Kaimaninseln
5,6%	Taiwan
5,6%	China
3,7%	Niederlande
1,6%	Korea
1,3%	Israel
0,8%	Deutschland
0,7%	Irland
0,6%	Japan
0,2%	Bermuda

Stand: Ende Dezember 2021 / Quelle: DWS Investment GmbH, Report Finder

DWS INVEST ARTIFICIAL INTELLIGENCE

10 größte Werte und Investitionsgrad



10 GRÖßTE WERTE

in % des Fondsvolumens

7,3%	Alphabet Inc
6,0%	Microsoft Corp
5,6%	Taiwan Semiconductor Manufacturing Co Ltd
4,7%	Amazon.com Inc
4,3%	Meta Platforms Inc
3,6%	Nvidia Corp
2,5%	Applied Materials Inc
2,5%	Synopsys Inc
2,4%	Alibaba Group Holding Ltd
2,3%	Motorola Solutions Inc
41,3%	Summe

INVESTITIONSGRAD

in % des Fondsvolumens

96,5%	Aktien
3,5%	Bar & Sonstiges

IHRE ANSPRECHPARTNER

Regionale Vertriebsdirektor(inn)en 2022



1 MARINA MARCKWARDT

E-Mail: marina-marckwardt@dws.com
 Mobil: 0172/3744586
 PLZ-Bereich: 28, 31-34, 37, 49, 59



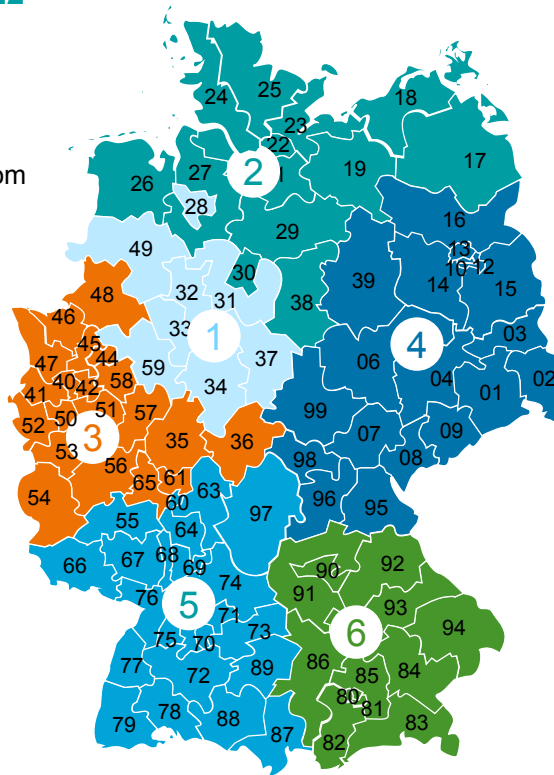
3 RUDOLF BLEIMLING

E-Mail: rudolf.bleimling@dws.com
 Mobil: 0172/3 72 61 97
 PLZ-Bereich: 35-36, 40-48,
 50-54,56-58, 61,65



5 THOMAS PILTZ

E-Mail: thomas.piltz@dws.com
 Mobil: 0172/3 72 61 48
 PLZ-Bereich: 55, 60, 63-64, 66-69,
 70-79, 87-89, 97



2 MICHAEL MÜLLER

E-Mail: michael-i.mueller@dws.com
 Mobil: 0172/3 70 78 52
 PLZ-Bereich: 17-27,29-30, 38



4 AXEL SCHREITER

E-Mail: axel.schreiter@dws.com
 Mobil: 0174/3 04 52 48
 PLZ-Bereich: 01-16,39, 95,96,
 98,99



6 THOMAS GAMBERT

E-Mail: thomas.gambert@dws.com
 Mobil: 0151/16152135
 PLZ-Bereich: 80-86,90-94

